

## RX 70 Dati Tecnici

### Carrelli elevatori a diesel o a gas liquido

---

[RX 70-20/600](#)

[RX 70-25](#)

[RX 70-25/600](#)

[RX 70-30](#)

[RX 70-30/600](#)

[RX 70-35](#)





		STILL	STILL	STILL	STILL	STILL	STILL	STILL	STILL	STILL	STILL	STILL	STILL	STILL		
Caratteristiche	1.1	Costruttore														
	1.2	Modello	<b>RX 70-20/600</b>	<b>RX 70-20 T/600</b>	<b>RX 70-25</b>	<b>RX 70-25/600</b>	<b>RX 70-25 T</b>	<b>RX 70-25 T/600</b>	<b>RX 70-30</b>	<b>RX 70-30/600</b>	<b>RX 70-30 T</b>	<b>RX 70-30 T/600</b>	<b>RX 70-35</b>	<b>RX 70-35 T</b>		
	1.2.1	Numero del modello del costruttore	7381	7385	7382	7389	7386	7391	7383	7390	7387	7392	7384	7388		
	1.3	Azionamento	Diesel	GPL	Diesel	Diesel	GPL	GPL	Diesel	Diesel	GPL	GPL	Diesel	GPL		
	1.4	Tipo di guida														
	1.5	Portata/carico	Q	kg	2000	2000	2500	2500	2500	2500	3000	3000	3000	3000	3500	3500
	1.6	Baricentro del carico	c	mm	600	600	500	600	500	600	500	600	500	600	500	500
	1.8	Distanza del carico	x	mm	450	450	450	450	450	450	463	463	463	463	463	463
	1.9	Interasse	y	mm	1760	1760	1760	1820	1760	1820	1820	1820	1820	1820	1820	1820
Pesi	2.1	Peso proprio (incl. batteria)		kg	4011	3834	4011	4336	3834	4135	4369	4639	4168	4460	4639	4460
	2.2	Carico assiale con carico	anteriore/posteriore	kg	5084/927	4983/851	5765/746	5895/941	5639/695	5769/866	6578/791	6704/935	6452/716	6642/818	7304/835	7242/718
	2.3	Carico assiale senza carico	anteriore/posteriore	kg	1891/2120	1790/2044	1891/2120	1953/2383	1790/2044	1827/2308	1991/2378	1952/2687	1865/2303	1890/2570	1952/2687	1890/2570
Ruote/relais	3.1	Gommatura			Superelastica	Superelastica	Superelastica	Superelastica	Superelastica	Superelastica	Superelastica	Superelastica	Superelastica	Superelastica	Superelastica	
	3.2	Dimensioni gomme	anteriori		23x9-10	23x9-10	23x9-10	23x9-10	23x9-10	23x9-10	23x9-10	23x10-12	23x9-10	23x10-12	23x10-12	23x10-12
	3.3	Dimensioni gomme	posteriori		21x8-9	21x8-9	21x8-9	21x8-9	21x8-9	21x8-9	21x8-9	21x8-9	21x8-9	21x8-9	21x8-9	21x8-9
	3.5	Numero di ruote (x = trazione)	anteriore/posteriore		2x/2	2x/2	2x/2	2x/2	2x/2	2x/2	2x/2	2x/2	2x/2	2x/2	2x/2	2x/2
	3.6	Carreggiata	anteriore/posteriore	b <sub>10</sub> /b <sub>11</sub>	mm	984/920	984/920	984/920	984/920	975/920	984/920	984/920	975/920	984/920	975/920	975/920
	4.1	Inclinazione montante/piastra porta forche	avanti/indietro	α/β	°	6/7	6/7	6/7	6/7	6/7	6/7	6/7	6/7	6/7	6/7	6/7
Dimensioni	4.2	Altezza con montante abbassato	h <sub>1</sub>	mm	2175	2175	2175	2175	2175	2175	2175	2175	2175	2175	2175	
	4.3	Sollevamento libero	h <sub>2</sub>	mm	160	160	160	160	160	160	160	160	160	160	160	
	4.4	Sollevamento	h <sub>3</sub>	mm	2970	2970	2970	2970	2970	2970	2970	2970	2970	2970	2970	
	4.5	Altezza con montante esteso	h <sub>4</sub>	mm	3600	3600	3600	3750	3600	3750	3750	3750	3750	3750	3750	
	4.7	Altezza sopra il tettuccio di protezione (cabina)	h <sub>6</sub>	mm	2190	2190	2190	2190	2190	2190	2190	2195	2190	2195	2195	
	4.8	Altezza sedile conducente	h <sub>7</sub>	mm	1074	1074	1074	1074	1074	1074	1074	1074	1074	1074	1074	
	4.12	Altezza gancio al traino	h <sub>10</sub>	mm	340/455	340/455	340/455	340/455	340/455	340/455	340/455	340/455	340/455	340/455	340/455	
	4.19	Lunghezza totale	l <sub>1</sub>	mm	3605	3605	3605	3705	3605	3705	3705	3770	3705	3770	3770	
	4.20	Lunghezza compreso dorso forche	l <sub>2</sub>	mm	2605	2605	2605	2705	2605	2705	2705	2770	2705	2770	2770	
	4.21	Larghezza totale	b <sub>1</sub>	mm	1192	1192	1192	1192	1192	1192	1224	1192	1224	1192	1224	
	4.22	Spessore forche	s/e/l	mm	40/100/1000	40/100/1000	40/100/1000	45/100/1000	40/100/1000	45/100/1000	50/100/1000	50/100/1000	50/100/1000	50/100/1000	50/100/1000	
	4.23	Piastra porta forche secondo norma ISO 2328, classe/forma A, B			Cl. II, forma A	Cl. II, forma A	Cl. II, forma A	Cl. II, forma A	Cl. II, forma A	Cl. II, forma A	Cl. III, forma A	Cl. III, forma A	Cl. III, forma A	Cl. III, forma A	Cl. III, forma A	
	4.24	Larghezza della piastra porta forche	b <sub>3</sub>	mm	1150	1150	1150	1150	1150	1150	1150	1150	1150	1150	1150	
	4.31	Distanza da terra sotto montante, con carico	m <sub>1</sub>	mm	125	125	125	125	125	125	125	125	125	125	125	
	4.32	Distanza minima da terra al centro dell'interasse	m <sub>2</sub>	mm	140	140	140	140	140	140	140	140	140	140	140	
	4.33	Larghezza corridoio di lavoro con pallet 1000 x 1200 trasversale	A <sub>st</sub>	mm	3963	3963	3963	4047	3963	4047	4060	4127	4060	4127	4127	
	4.34	Larghezza corridoio di lavoro con pallet 800 x 1200 longitudinale	A <sub>st</sub>	mm	4163	4163	4163	4247	4163	4247	4260	4327	4260	4352	4327	
	4.35	Raggio di curvatura	W <sub>a</sub>	mm	2313	2313	2313	2397	2313	2397	2397	2464	2397	2464	2464	
4.36	Minimo raggio interno di curva	b <sub>13</sub>	mm	611	611	611	632	611	632	632	632	632	632	632		
Performance	5.1	Velocità di marcia	con/senza carico	km/h	21/21	21/21	21/21	21/21	21/21	21/21	21/21	21/21	21/21	21/21	21/21	
	5.2	Velocità di sollevamento	con/senza carico	m/s	0,67/0,69	0,53/0,55	0,67/0,69	0,67/0,69	0,53/0,55	0,53/0,55	0,60/0,62	0,60/0,62	0,48/0,50	0,48/0,50	0,58/0,60	0,48/0,50
	5.3	Velocità di discesa	con/senza carico	m/s	0,60/0,53	0,60/0,53	0,60/0,53	0,60/0,53	0,60/0,53	0,60/0,53	0,60/0,53	0,60/0,53	0,60/0,53	0,60/0,53	0,60/0,53	
	5.5	Forza di trazione	con/senza carico	N	17500/12150	17500/12140	17500/12150	17500/13000	17500/12140	17500/12300	17500/13000	17500/13500	17500/12300	17000/13400	17400/13500	17000/13400
	5.7	Pendenza superabile	con/senza carico	%	29/28	29/26	28/28	27/23	29/26	25/24	23/23	22/20	25/24	24/20	20/20	24/20
5.9	Tempo di accelerazione	con/senza carico	s	4,8/4,4	5,1/4,5	4,9/4,4	4,9/4,4	5,1/4,5	5,1/4,5	5,1/4,4	5,1/4,4	5,1/4,5	5,4/4,8	5,2/4,4	5,4/4,8	
5.10	Freno di servizio			Elettrico/ Idraulico	Elettrico/ Idraulico	Elettrico/ Idraulico	Elettrico/ Idraulico	Elettrico/ Idraulico	Elettrico/ Idraulico	Elettrico/ Idraulico	Elettrico/ Idraulico	Elettrico/ Idraulico	Elettrico/ Idraulico	Elettrico/ Idraulico		
Motore a V	7.1	Produttore motore			STILL	VW	STILL	STILL	VW	VW	STILL	STILL	VW	VW	STILL	VW
	7.1.1	Modello			D24KDO	BEF	D24KDO	D24KDO	BEF	BEF	D24KDO	D24KDO	BEF	BEF	D24KDO	BEF
	7.2	Potenza secondo ISO 1585		kW	36	36	36	36	36	38	36	36	38	36	36	38
	7.3	Numero di giri nominale		1/min	2150	2600	2150	2150	2600	2600	2150	2150	2600	2600	2150	2600
	7.4	Numero di cilindri			4	4	4	4	4	4	4	4	4	4	4	4
	7.4.1	Cilindrata		cm <sup>3</sup>	2400	2000	2400	2400	2000	2000	2400	2400	2000	2000	2400	2000
	7.5	Consumi carburante secondo EN 16796		l/h kg/h	2,6	2,2	2,8	2,9	2,3	2,4	3,0	3,1	2,6	2,7	3,2	3,0
	7.9	Tensione della rete di bordo		V	12	12	12	12	12	12	12	12	12	12	12	12
8.1	Tipo di trazione			Diesel-elettrica	Diesel-elettrica	Diesel-elettrica	Diesel-elettrica	Diesel-elettrica	Diesel-elettrica	Diesel-elettrica	Diesel-elettrica	Diesel-elettrica	Diesel-elettrica	Diesel-elettrica	Diesel-elettrica	
Altro	10.1	Pressione di esercizio per attrezzature supplementari		bar	250	250	250	250	250	250	250	250	250	250	250	
	10.2	Quantità di olio per attrezzature supplementari		l/min	30	30	30	30	30	30	30	30	30	30	30	
	10.4	Capacità del serbatoio carburante		l/kg	58	11	58	58	11	11	58	58	11	11	58	11
	10.7	Livello di pressione sonora L <sub>paz</sub> <sup>1</sup> (sedile operatore)		dB(A)	76	<77	76	76	<77	<77	76	76	<77	<77	76	<77
	10.7.1	Livello di potenza sonora LWAZ (ciclo di lavoro)		dB(A)	93	<97	93	93	<97	<97	93	93	<97	<97	93	<97
		Vibrazione del corpo umano in accelerazione secondo EN 13059		m/s <sup>2</sup>	0,58	0,58	0,58	0,58	0,58	0,58	0,58	0,58	0,58	0,58	0,58	0,58
	10.8	Gancio di traino, genere/tipo DIN			Perno	Perno	Perno	Perno	Perno	Perno	Perno	Perno	Perno	Perno	Perno	Perno

<sup>1</sup> Valori diversi con o senza cabina



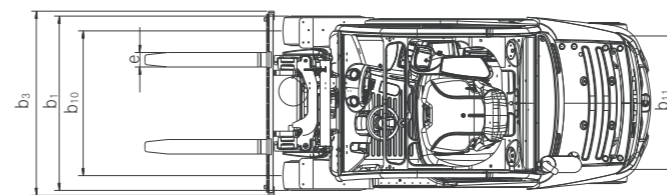
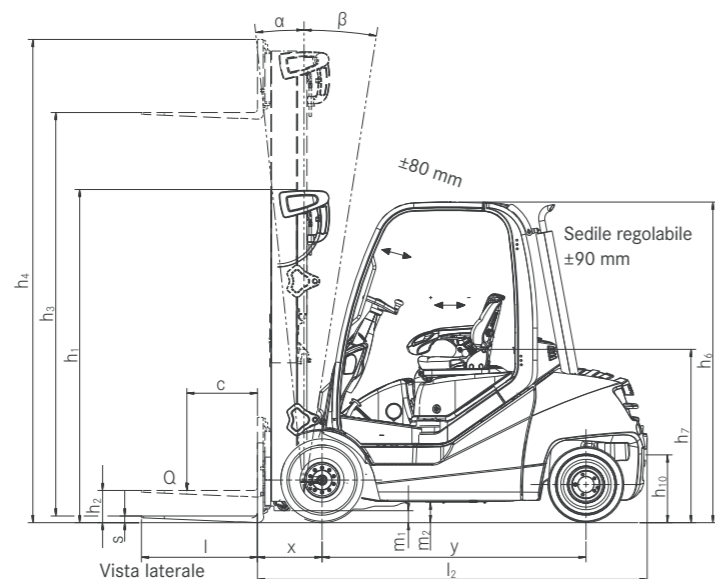
			Montante telescopico								Montante NiHo						Montante triplex										
			h <sub>3</sub>	mm	2870	2970	3170	3270	3670	4170	4570	5070	2990	3090	3290	3690	4090	4590	4440	4590	4890	5390	5690	6040	6640	7390	
RX 70-20/600	Sollevamento nominale	h <sub>3</sub>	mm	2870	2970	3170	3270	3670	4170	4570	5070	2990	3090	3290	3690	4090	4590	4440	4590	4890	5390	5690	6040	6640	7390		
	Altezza	h <sub>1</sub>	mm	2125	2175	2275	2325	2525	2775	2975	3225	2125	2175	2275	2475	2675	2925	2125	2175	2275	2475	2575	2725	2925	3175		
	Sollevamento libero	h <sub>2</sub>	mm	160	160	160	160	160	160	160	160	1500	1550	1650	1850	2050	2300	1500	1550	1650	1850	1950	2100	2300	2550		
	Altezza massima piastra porta forche a 4 rulli	h <sub>4</sub>	mm	3500	3600	3800	3900	4300	4800	5200	5700	3650	3750	3950	4350	4750	5250	5120	5270	5570	6070	6370	6720	7320	8070		
	Altezza massima piastra porta forche a 6 rulli	h <sub>4</sub>	mm	3650	3750	3950	4050	4450	4950	5350	5850	3800	3900	4100	4500	4900	5400	5270	5420	5720	6220	6520	6870	7470	8220		
	Inclinazione montante/piastra porta forche	avanti/indietro	α/β	°	6/7								6/7						6/7								
	Agganciamento forche centro-centro		mm	216 / 368 (montante telescopico, NiHo) / 521 (triplex) / 673 / 826 / 902 (piastra porta forche 1150 mm) / 978 (piastra porta forche 1300 mm/1600 mm) / 1054 (piastra porta forche 1300 mm) / 1130 (piastra porta forche 1600 mm) / 1283 (piastra porta forche 1600 mm) / 1359 (piastra porta forche 1600 mm)																							
	Gommatura	anteriore/posteriore		23 x 9-10/21 x 8-9								23 x 9-10/21 x 8-9						23 x 9-10/21 x 8-9									
	Convergenza	anteriore/posteriore	b <sub>10</sub> /b <sub>11</sub>	984/920								984/920						984/920									
	Larghezza massima		b <sub>1</sub>	1192								1192						1192									

			Montante telescopico								Montante NiHo						Montante triplex										
			h <sub>3</sub>	mm	2870	2970	3170	3270	3670	4170	4570	5070	2990	3090	3290	3690	4090	4590	4440	4590	4890	5390	5690	6040	6640	7390	
RX 70-25	Sollevamento nominale	h <sub>3</sub>	mm	2870	2970	3170	3270	3670	4170	4570	5070	2990	3090	3290	3690	4090	4590	4440	4590	4890	5390	5690	6040	6640	7390		
	Altezza	h <sub>1</sub>	mm	2125	2175	2275	2325	2525	2775	2975	3225	2125	2175	2275	2475	2675	2925	2125	2175	2275	2475	2575	2725	2925	3175		
	Sollevamento libero	h <sub>2</sub>	mm	160	160	160	160	160	160	160	160	1500	1550	1650	1850	2050	2300	1500	1550	1650	1850	1950	2100	2300	2550		
	Altezza massima piastra porta forche a 4 rulli	h <sub>4</sub>	mm	3500	3600	3800	3900	4300	4800	5200	5700	3650	3750	3950	4350	4750	5250	5120	5270	5570	6070	6370	6720	7320	8070		
	Altezza massima piastra porta forche a 6 rulli	h <sub>4</sub>	mm	3650	3750	3950	4050	4450	4950	5350	5850	3800	3900	4100	4500	4900	5400	5270	5420	5720	6220	6520	6870	7470	8220		
	Inclinazione montante/piastra porta forche	avanti/indietro	α/β	°	6/7								6/7						6/7								
	Agganciamento forche centro-centro		mm	216 / 368 (montante telescopico, NiHo) / 521 (triplex) / 673 / 826 / 902 (piastra porta forche 1150 mm) / 978 (piastra porta forche 1300 mm/1600 mm) / 1054 (piastra porta forche 1300 mm) / 1130 (piastra porta forche 1600 mm) / 1283 (piastra porta forche 1600 mm) / 1359 (piastra porta forche 1600 mm)																							
	Gommatura	anteriore/posteriore		23 x 9-10/21 x 8-9								23 x 9-10/21 x 8-9						23 x 9-10/21 x 8-9									
	Convergenza	anteriore/posteriore	b <sub>10</sub> /b <sub>11</sub>	984/920								984/920						984/920									
	Larghezza massima		b <sub>1</sub>	1192								1192						1192									

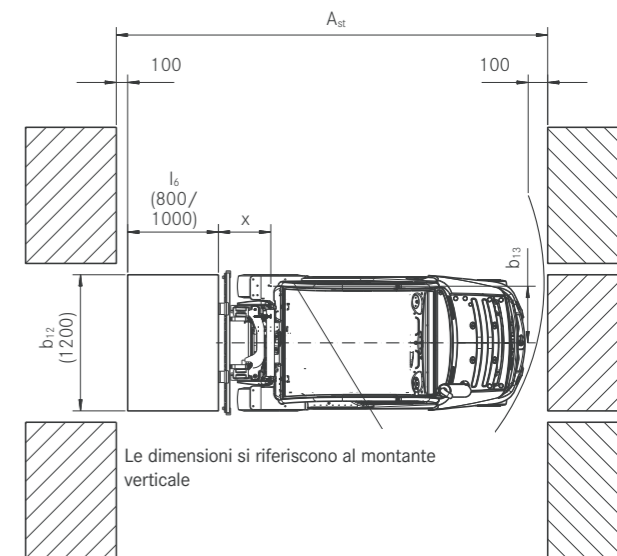
			Montante telescopico								Montante NiHo						Montante triplex										
			h <sub>3</sub>	mm	2870	2970	3170	3270	3670	4170	4570	5070	2990	3090	3290	3690	4090	4590	4440	4590	4890	5190	5390	5690	6040	6640	7390
RX 70-30 / RX 70-25/600	Sollevamento nominale	h <sub>3</sub>	mm	2870	2970	3170	3270	3670	4170	4570	5070	2990	3090	3290	3690	4090	4590	4440	4590	4890	5190	5390	5690	6040	6640	7390	
	Altezza	h <sub>1</sub>	mm	2125	2175	2275	2325	2525	2775	2975	3225	2125	2175	2275	2475	2675	2925	2125	2175	2275	2375	2475	2575	2725	2925	3175	
	Sollevamento libero	h <sub>2</sub>	mm	160	160	160	160	160	160	160	160	1470	1520	1620	1820	2020	2270	1470	1520	1620	1720	1820	1920	2070	2270	2520	
	Altezza massima piastra porta forche a 4 rulli	h <sub>4</sub>	mm	-	-	-	-	-	-	-	-	3680	3780	3980	4380	4780	5280	5140	5290	5590	5890	6090	6390	6740	7340	8090	
	Altezza massima piastra porta forche a 6 rulli	h <sub>4</sub>	mm	3650	3750	3950	4050	4450	4950	5350	5850	3800	3900	4100	4500	4900	5400	5270	5420	5720	6020	6220	6520	6870	7470	8220	
	Inclinazione montante/piastra porta forche	avanti/indietro	α/β	°	6/7								6/7						6/7								
	Agganciamento forche centro-centro		mm	267 / 673 / 876 / 1080 (piastra porta forche 1300 mm/1600 mm) / 1384 (piastra porta forche 1600 mm)																							
	Gommatura	anteriore/posteriore		23 x 9-10/21 x 8-9								23 x 9-10/21 x 8-9						23 x 9-10/21 x 8-9		23 x 10-12/21 x 8-9				315/45-12/21 x 8-9			
	Convergenza	anteriore/posteriore	b <sub>10</sub> /b <sub>11</sub>	984/920								984/920						984/920		1045/920				1092/920			
	Larghezza massima		b <sub>1</sub>	1192								1192						1192		1293				1391			

			Montante telescopico								Montante NiHo						Montante triplex										
			h <sub>3</sub>	mm	2870	2970	3170	3270	3670	4170	4570	5070	2990	3090	3290	3690	4090	4590	4440	4590	4890	5190	5390	5690	6040	6640	7390
RX 70-35 / RX 70-30/600	Sollevamento nominale	h <sub>3</sub>	mm	2870	2970	3170	3270	3670	4170	4570	5070	2990	3090	3290	3690	4090 <td>4590</td> <td>4440</td> <td>4590</td> <td>4890</td> <td>5190</td> <td>5390</td> <td>5690</td> <td>6040</td> <td>6640</td> <td>7390</td>	4590	4440	4590	4890	5190	5390	5690	6040	6640	7390	
	Altezza	h <sub>1</sub>	mm	2125	2175	2275	2325	2525	2775	2975	3225	2125	2175	2275	2475	2675	2925	2125	2175	2275	2375	2475	2575	2725	2925	3175	
	Sollevamento libero	h <sub>2</sub>	mm	160	160	160	160	160	160	160	160	1470	1520	1620	1820	2020	2270	1470	1520	1620	1720	1820	1920	2070	2270	2520	
	Altezza massima piastra porta forche a 4 rulli	h <sub>4</sub>	mm	-	-	-	-	-	-	-	-	3680	3780	3980	4380	4780	5280	5140	5290	5590	5890	6090	6390	6740	7340	8090	
	Altezza massima piastra porta forche a 6 rulli	h <sub>4</sub>	mm	3650	3750	3950	4050	4450	4950	5350	5850	3800	3900	4100	4500	4900	5400	5270	5420	5720	6020	6220	6520	6870	7470	8220	
	Inclinazione montante/piastra porta forche	avanti/indietro	α/β	°	6/7								6/7						6/7								
	Agganciamento forche centro-centro		mm	267 / 673 / 876 / 1080 (piastra porta forche 1300 mm/1600 mm) / 1384 (piastra porta forche 1600 mm)																							
	Gommatura	anteriore/posteriore		23 x 10-12/21 x 8-9								23 x 10-12/21 x 8-9						23 x 10-12/21 x 8-9		315/45-12/21 x 8-9							
	Convergenza	anteriore/posteriore	b <sub>10</sub> /b <sub>11</sub>	975/920								1045/920						975/920		975/920				1045/920			
	Larghezza massima		b <sub>1</sub>	1224								1293						1224		1293				1391			

Disegni tecnici



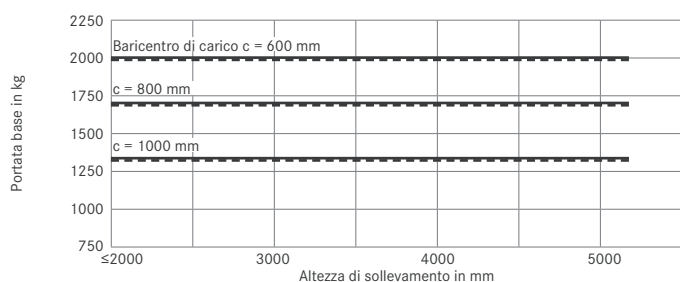
Vista dall'alto



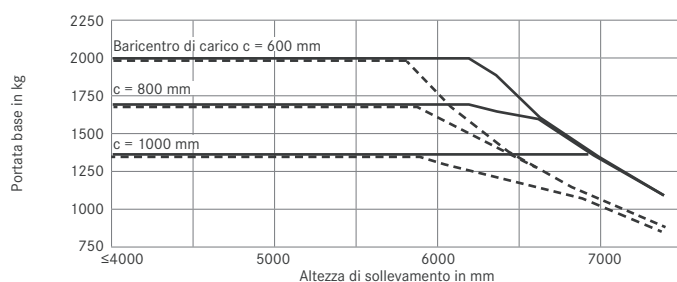
# RX 70-20/35 Carrelli elevatori a diesel o a gas liquido

## Portate base

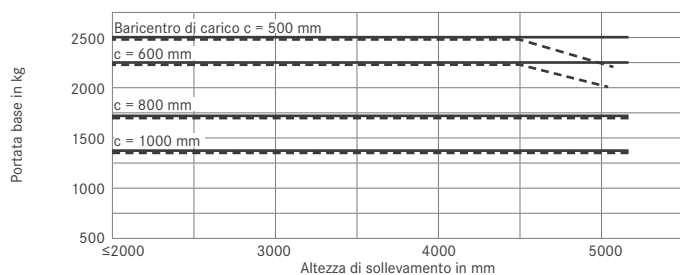
**RX 70-20/600 Montante telescopico/NiHo**  
Gommatura singola superelastica



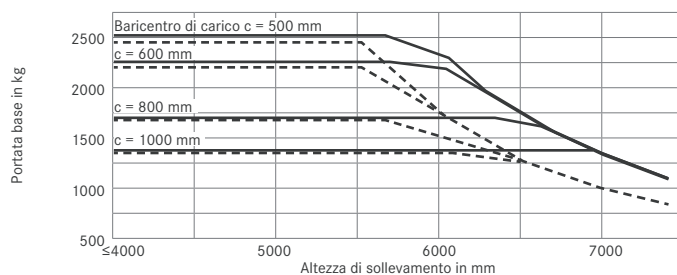
**RX 70-20/600 Montante triplex**  
Gommatura singola superelastica



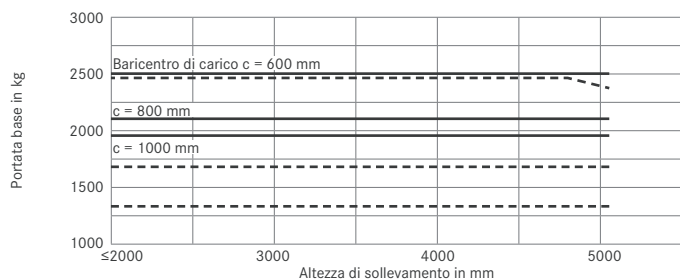
**RX 70-25 Montante telescopico/NiHo**  
Gommatura singola superelastica



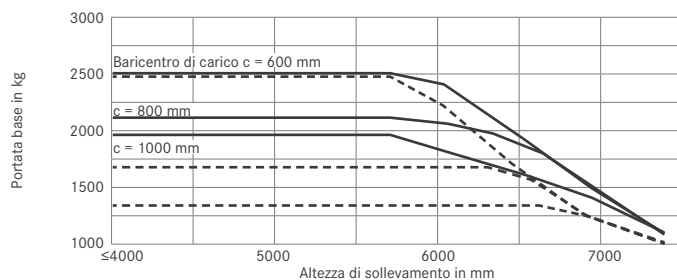
**RX 70-25 Montante triplex**  
Gommatura singola superelastica



**RX 70-25/600 Montante telescopico/NiHo**  
Gommatura singola superelastica



**RX 70-25/600 Montante triplex**  
Gommatura singola superelastica

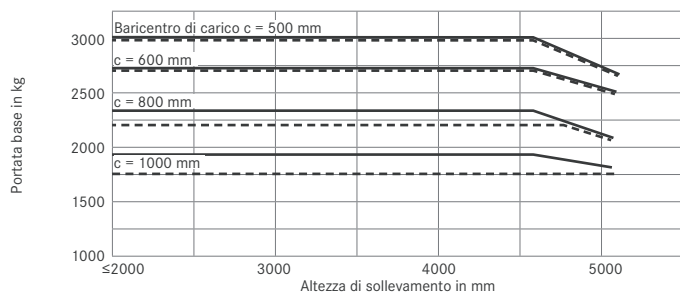


— Con forche standard    - - - Con traslatore laterale integrato e forche standard  
I valori elencati possono differire a seconda dell'allestimento

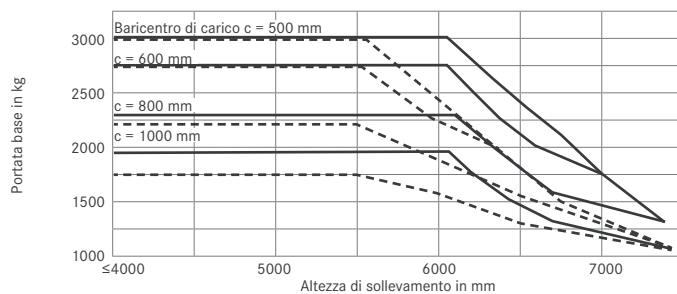
# RX 70-20/35 Carrelli elevatori a diesel o a gas liquido

## Portate base

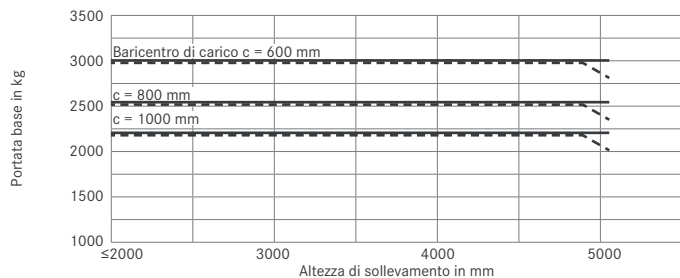
**RX 70-30 Montante telescopico/NiHo**  
Gommatura singola superelastica



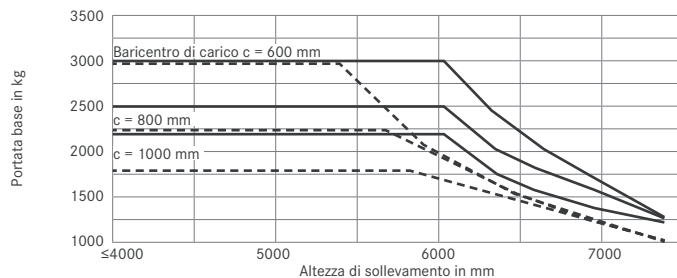
**RX 70-30 Montante triplex**  
Gommatura singola superelastica



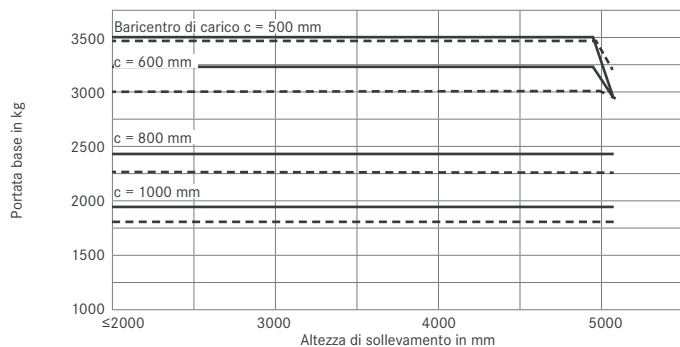
**RX 70-30/600 Montante telescopico/NiHo**  
Gommatura singola superelastica



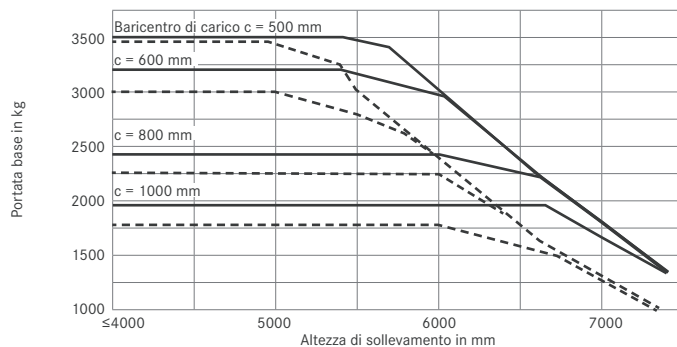
**RX 70-30/600 Montante triplex**  
Gommatura singola superelastica



**RX 70-35 Montante telescopico/NiHo**  
Gommatura singola superelastica



**RX 70-35 Montante triplex**  
Gommatura singola superelastica



— Con forche standard    - - - Con traslatore laterale integrato e forche standard  
I valori elencati possono differire a seconda dell'allestimento



RX 70-20/35 Carrelli elevatori a diesel o a gas liquido  
Foto dei dettagli



Aumento della sicurezza grazie alla Safety Light 4Plus e alla fanaleria LED



Interfaccia di comunicazione: radio con porta USB e sistema Bluetooth hands-free



Visibilità anteriore eccezionale grazie al montante non invasivo e al pannello del cruscotto ribassato



Funzionamento idraulico pratico e preciso con Joystick 4Plus



Ambiente di lavoro confortevole anche nelle giornate più calde grazie al climatizzatore opzionale



Vani portaoggetti con presa a 12 V, utile ad esempio per la ricarica di un telefono cellulare



Vano piedi grande e ampio con area di salita/discesa senza ostruzioni



Cabina di guida confortevole e spaziosa

## RX 70-20/35 Carrelli elevatori a diesel o a gas liquido Ridurre i consumi non è mai stato così facile

---

**Safety by nature** – Comportamento di guida particolarmente stabile grazie al basso baricentro del carrello elevatore

**Impatto ambientale bassissimo ed elevata velocità di movimentazione** grazie al sistema STILL performance system

**Straordinaria visibilità anche grazie al design snello del montante**



Con una portata da 2,0 a 3,5 tonnellate, l'RX 70 è un carrello elevatore intelligente dalla performance eccezionale che definisce nuovi standard in termini di efficienza. Il suo azionamento diesel-elettrico è controllato dall'esclusivo sistema STILL performance system, che collega tra loro tutti i componenti hardware utilizzando controllo di guida e sollevamento intelligente. Il risultato è un sistema completo coordinato in modo ottimale che offre il perfetto equilibrio di componenti di marcia potenti e funzioni operative sensibili in ogni situazione. Di conseguenza il conducente ha sempre il controllo preciso della movimentazione dei carichi, indipendentemente dalla difficoltà del lavoro.

Oltre al programma di efficienza Blue-Q, che può essere attivato con la semplice pressione di un tasto, l'RX 70-20/35 vanta uno dei minori tassi di consumo del carburante nella sua classe e offre allo stesso tempo capacità di movimentazione senza rivali. Il conducente ha sempre una perfetta visuale delle merci grazie all'ampio campo visivo e può manovrare in modo sicuro e preciso il carrello attraverso i corridoi più stretti grazie alle sue misure compatte e al comportamento di guida e sollevamento adattabile. Scoprite la nuova dimensione delle performance intelligenti.

### Caratteristiche principali

---

#### Potenza

---

- Solleva fino a 3,5 tonnellate con un baricentro di carico di 500 mm
- Sistema efficiente di movimentazione merci: velocità di marcia fino a 21 km/h
- Potenza e durata si incontrano; azionamento a corrente trifase che non richiede manutenzione
- Potenza dosabile in modo ottimale: pompa idraulica regolabile elettricamente

#### Precisione

---

- Massima produttività o migliore efficienza? Possibilità di scegliere tra cinque programmi di marcia per la massima flessibilità
- Adattabile a qualsiasi applicazione: velocità, comportamento di accelerazione e di frenata regolabili individualmente
- Particolarmente sensibile, offre una movimentazione precisa dei carichi grazie all'ultimissima tecnologia idraulica

#### Ergonomia

---

- Ambiente di lavoro confortevole: cabina del conducente comoda e spaziosa con impostazioni personalizzabili e numerosi vani portaoggetti
- Benvenuti a casa: concezione operativa standard di facile utilizzo su tutta la linea di prodotti RX
- Semplice e sicuro: salita e discesa tramite ampi scalini antiscivolo, visibili anche dall'alto con impugnature di presa sul tettuccio di protezione del conducente
- È possibile scegliere tra una vasta gamma di modalità di comando individuali: minileva, fingertip o Joystick 4Plus
- Elevato comfort di guida: manovrabilità piacevole e salutare grazie ai valori minimi di vibrazione mano-braccio

#### Compattezza

---

- Ideale negli spazi ristretti: le dimensioni compatte del carrello elevatore e l'elevatissima manovrabilità consentono l'uso ottimale dello spazio in magazzino

#### Sicurezza

---

- Visuale perfetta a 360 gradi: ampie finestre anche nel tettuccio di protezione
- Trasporto sicuro dei carichi: visuale libera sulle punte delle forche e sulla piastra portaforche grazie al profilo sottile del montante e al cilindro di inclinazione di piccole dimensioni
- Estremamente stabile: baricentro basso del carrello elevatore
- Sicurezza dello sterzo: eccezionale stabilità di guida in curva

#### Responsabilità ambientale

---

- Bassi costi operativi: basso consumo di carburante e lunghi intervalli di manutenzione
- Sostenibile: emissioni di CO<sub>2</sub> bassissime
- Forte e intelligente: basta premere un pulsante e il programma di efficienza Blue-Q consentirà un risparmio energetico fino al 10% senza rinunciare alle prestazioni
- Riutilizzabile: oltre il 95% dei materiali installati è riciclabile

RX 70-20/35 Carrelli elevatori a diesel o a gas liquido  
Riepilogo funzionalità standard e opzionali



	RX 70-20/600	RX 70-20/600 T <sup>1</sup>	RX 70-25	RX 70-25 T <sup>1</sup>	RX 70-30	RX 70-30 T <sup>1</sup>	RX 70-35	RX 70-35 T <sup>1</sup>	
Cabina di guida	Postazione di guida con assorbimento degli urti per un comfort ottimale su percorsi accidentati	●	●	●	●	●	●	●	
	Tettuccio di protezione in acciaio	●	●	●	●	●	●	●	
	Altezza minima cabina di guida: ca. 2120 mm	○	○	○	○	○	○	○	
	Altezza massima cabina di guida: ca. 2540 mm	—	—	—	○	—	○	○	
	Protezione dalle intemperie in diverse versioni	○	○	○	○	○	○	○	
	Cabina di guida e semicabina	○	○	○	○	○	○	○	
	Parabrezza, lunotto posteriore e finestre tettuccio colorati, impianto tergi e lavacrystalli	○	○	○	○	○	○	○	
	Comando di guida a pedale singolo	●	●	●	●	●	●	●	
	Comando di guida a pedale doppio	○	○	○	○	○	○	○	
	Vano portaoggetti e portabevande integrati	●	●	●	●	●	●	●	
	Display e tasti funzione protetti contro gli spruzzi d'acqua	●	●	●	●	●	●	●	
	Rivestimento in similpelle del sedile di guida Grammer	●	●	●	●	●	●	●	
	Sedile di guida confortevole con rivestimento in tessuto e supporto lombare	○	○	○	○	○	○	○	
	Sedile oscillante per una postura salutare durante la retromarcia	○	○	○	○	○	○	○	
	Sedile di guida con rivestimento in similpelle o tessuto con sospensioni meccaniche o pneumatiche, seduta extra larga, ampia corsa di sospensione, supporto lombare, estensione schienale regolabile e riscaldamento	○	○	○	○	○	○	○	
	Piastra ammortizzante orizzontale per il sedile di guida, per minimizzare le vibrazioni umane	○	○	○	○	○	○	○	
	Rivestimento del tettuccio con illuminazione interna	○	○	○	○	○	○	○	
	Presa di alimentazione 12 V	●	●	●	●	●	●	●	
	Radio/lettore MP3 con connessione USB e sistema hands-free	○	○	○	○	○	○	○	
	Radio Bluetooth con connessione USB	○	○	○	○	○	○	○	
	Finestra tettuccio regolabile	○	○	○	○	○	○	○	
	Parasole protettivo e tendina	○	○	○	○	○	○	○	
	Riscaldamento ad acqua calda con ventola e ugelli riscaldati per parabrezza e vano piedi	○	○	○	○	○	○	○	
	Climatizzatore	○	○	○	○	○	○	○	
	Montante	Montante telescopico con ampia visuale con o senza alzata libera totale	○	○	○	○	○	○	○
		Montante triplex	○	○	○	○	○	○	○
		Protezione antiusura delle forche	○	○	○	○	○	○	○
Varie larghezze della piastra portaforche, spostamento laterale integrato e regolatori forche		○	○	○	○	○	○	○	
Piastre portaforche di diverse larghezze e spostamento laterale integrato		○	○	○	○	○	○	○	
Schienaletto per il carico		○	○	○	○	○	○	○	
Posizione verticale automatica del montante		○	○	○	○	○	○	○	
Accumulatore idraulico nel cilindro di sollevamento per attenuare i picchi di pressione del sistema idraulico		○	○	○	○	○	○	○	
Angolo di inclinazione in avanti/all'indietro di 6/7°		●	●	●	●	●	●	●	
Protezione dei cilindri inclinatori da polvere e umidità mediante soffiato		○	○	○	○	○	○	○	
Gommatura	Gomme superelastiche, sistema SIT, singole o doppie	●	●	●	●	●	●	●	
	Gomme superelastiche, sistema SIT, colore naturale o antistatico	○	○	○	○	○	○	○	
	Gomme pneumatiche, singole o doppie	○	○	○	○	○	○	○	
Idraulica	Tecnologia basata su valvole proporzionale per movimenti particolarmente precisi	●	●	●	●	●	●	●	
	Fino a tre circuiti idraulici per il comando degli accessori	○	○	○	○	○	○	○	
	Possibilità di parametrizzare individualmente le funzioni idrauliche	●	●	●	●	●	●	●	
	Mini leva con bracciolo, due leve	●	●	●	●	●	●	●	
	Mini leva con bracciolo, tre o quattro leve	○	○	○	○	○	○	○	
Azionamenti	Joystick 4Plus o Fingertip	○	○	○	○	○	○	○	
	Cinque programmi di marcia per diversi comportamenti di marcia e frenatura	●	●	●	●	●	●	●	
	Modalità di risparmio energetico Blue-Q	●	●	●	●	●	●	●	
	Accelerazione e marcia indietro lisce e continue	●	●	●	●	●	●	●	
	Azionamenti esenti da manutenzione per la guida, lo sterzo ed il sollevamento	●	●	●	●	●	●	●	
	Componenti di sollevamento e di marcia incapsulati contro polvere e sporco	●	●	●	●	●	●	●	
	Filtro aria secca con indicatore di manutenzione	●	●	●	●	●	●	●	
	Filtro aria aggiuntivo o pre-separatore a ciclone	○	○	○	○	○	○	○	
	Carrello elevatore a gas con bombole di GPL	—	●	—	●	—	●	—	
	Serbatoio GPL da 55/70 litri	—	○	—	○	—	○	—	
	Arresto motore automatico	○	○	○	○	○	○	○	
	Pre-riscaldamento motore tramite collegamento elettrico esterno	○	○	○	○	○	○	○	
Convertitore catalitico regolato a 3 vie	—	○	—	○	—	○	—		
Filtro diesel antiparticolato	○	—	○	—	○	—	○		
Freno	Freni a disco esenti da usura in bagno d'olio	●	●	●	●	●	●	●	
	Freno di stazionamento idraulico	●	●	●	●	●	●	●	
Sicurezza	Il carrello elevatore ha un basso centro di gravità e un asse di trasmissione con cuscinetto autoallineante per livelli di sicurezza ottimali	●	●	●	●	●	●	●	
	Salita e discesa semplici e sicure grazie agli ampi scalini antiscivolo	●	●	●	●	●	●	●	
	Tettuccio con griglia di protezione	○	○	○	○	○	○	○	
	Profili snelli del tettuccio di protezione per una visione ottimale su tutti i lati	●	●	●	●	●	●	●	
	Sistema di ritenuta EasyBelt per allacciare e slacciare la cintura in modo rapido e sicuro	○	○	○	○	○	○	○	
	Sistema di ritenuta IWS con porta a staffa su entrambi i lati	○	○	○	○	○	○	○	
	Impianto di illuminazione in versione LED, omologabile	○	○	○	○	○	○	○	
	Luci di lavoro con design LED	○	○	○	○	○	○	○	
	Luce di segnalazione intermittente	○	○	○	○	○	○	○	
	Dispositivo di segnalazione STILL Safety Light, punto luce blu	○	○	○	○	○	○	○	
	Controllo allacciamento cintura di sicurezza, attivazione della trazione solo con la cintura allacciata	○	○	○	○	○	○	○	
	Limitatore di velocità regolabile dal conducente	○	○	○	○	○	○	○	
	Controllo della velocità Tempomat	○	○	○	○	○	○	○	
Misurazione del carico con una precisione di ±2%	○	○	○	○	○	○	○		
FleetManager: autorizzazione di accesso, rilevamento di urti, reportistica	○	○	○	○	○	○	○		

<sup>1</sup> GPL ● Standard ○ Opzionale — Non disponibile